

An aerial photograph showing a long railway bridge with multiple arches and a suspension bridge section crossing a river. The surrounding area is densely forested with green trees. A road with two cars is visible in the lower right corner.

BYGGFÖRETAGEN

PÅLDAG 24

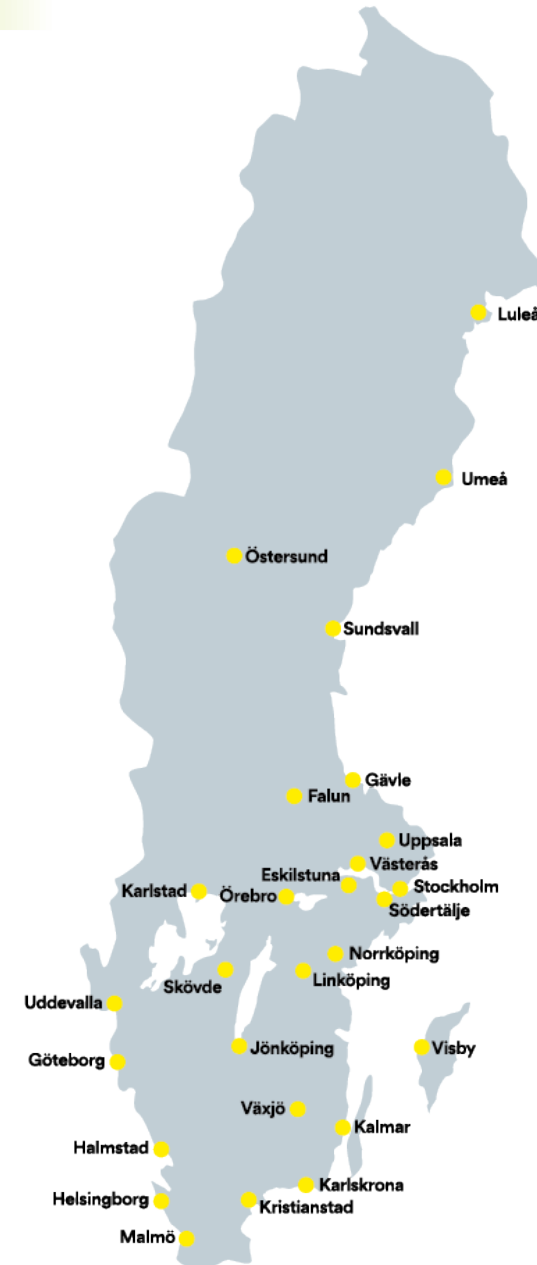
Norr-botten - på väg upp

Byggföretagen

Byggföretagen är en bransch- och arbetsgivarorganisation för **seriösa bygg-, anläggnings- och specialföretag** verksamma på den svenska byggmarknaden.

26 kontor från norr till söder.

Byggförening med 120 företag i Norrbotten







“Ladies and Gentlemen,

Speaking about, as you said, the future of industry:
just look north, for example to Sweden...

Ursula Von Der Leyen,
President of the European Commission



*Norrbottens
Handelskammare*

1 400 miljarder investeras i Norrbotten och Västerbotten

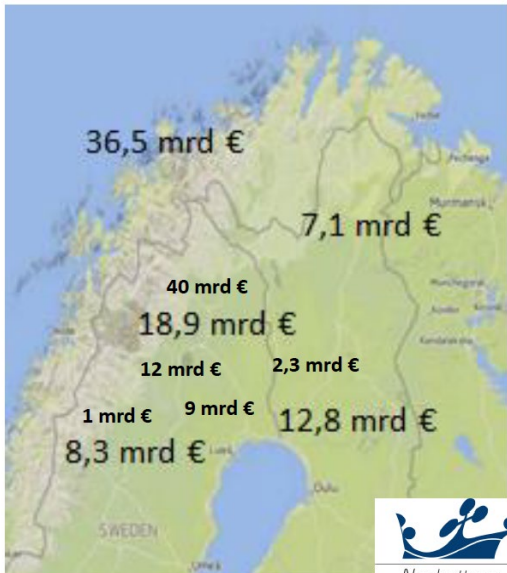
NSD



Projekt Malmporten, muddringen av farleden innanför hamngränsen och bygget av en ny djuphamn kommer att kosta Luleå Hamn drygt 1,3 miljarder kronor. Foto: Spårarsveket

Luleå hamn miljardinvesterar i Malmporten

Luleå hamn föreslås investera drygt 1,3 miljarder kronor i Malmporten – pengar som kommunen ska gå i borgen för. Ett beslut brådskar.



- Fossilfri ståltillverkning: LKAB, SSAB & H2 Green Steel
- Batterier: Northvolt, Talga
- LKAB ReeMAP
- Norrbothniabanan och annan infrastruktur
- Bostäder
- Stadsflytt i Gällivare och Kiruna
- Bostäder Umeå, Skellefteå och Luleå, entreprenörsboenden
- Malmporten, muddringsprojekt i Luleå
- Gödselbruk
- En till gruva i Pajala
- Copperstone öppnar Viscariagruvan
- Försvaret

Swedish Steelmaker Uses Hydrogen Instead Of Coal To Make Fossil-Free Steel

DAGENS NYHETER. Nyheter Sverige Världen Ekonomi Kultur Sport Klimat **Prisvärd** Logga in

Ekonomi
Sveriges första "carport" för fartyg planeras i Luleå

PUBLISERAD 2023-01-06



En stor avlastningsterminal, som bland annat ska kunna ta emot fartyg som lastar råstång, planeras i Luleå hamn. Grafik: Luleå hamn

En halv kilometer lång "carport" för fartyg kan bli verklighet i Luleå.



1 070 miljarder investeras i Norrbotten och Västerbotten



LKAB planerar Sveriges största industriinvestering någonsin

LULEÅ LKAB planerar att investera 400 miljarder kronor för att ställa om tillverkningen av järnmalmspellet till en vätgasbaserad process som framställer koldioxidfri järnsvamp. Det blir den största industriinvestering som någonsin gjorts i Sverige.

- LKAB genomför Sveriges genom tidernas största industrisatsning.
- Fossilfri ståltillverkning, järnsvamp i stället för pellets.
- Hela produktionssystemet ställs om till först fossilfritt och på sikt koldioxidfritt.
- Investering 400 miljarder kronor fördelat på 20 års tid.
- Säkrar verksamheten och arbetstillfällena i Norrbotten åtminstone till år 2060.
- Ca 3 000 nya arbetstillfällen/år.

Luleå Industrial Park

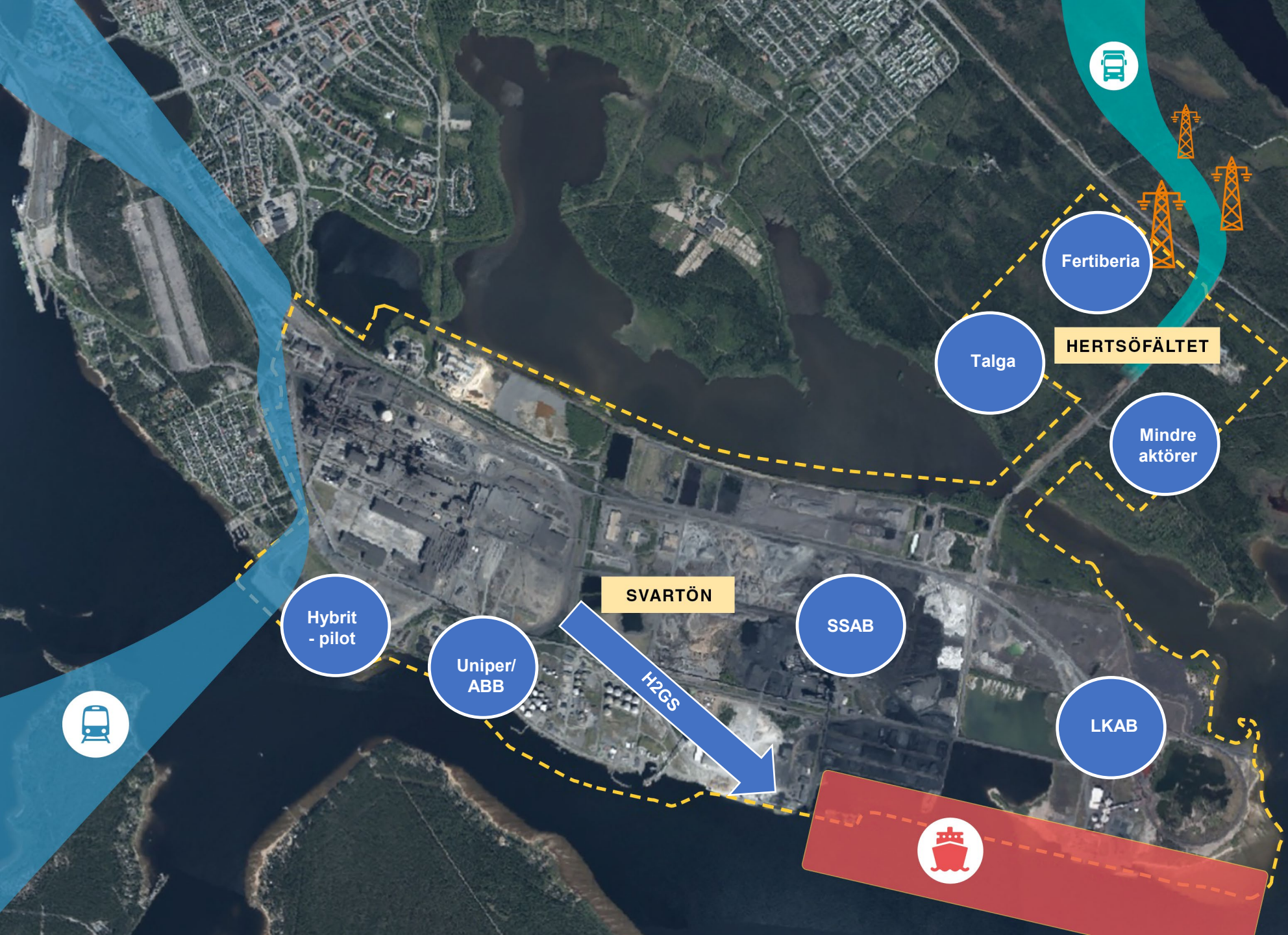
SSAB
LKAB ReeMAP
Malmporten
Talga
Uniper
Fertiberia

Ny ljusbågsugn & valsverk, fossilfri tillverkning till 2030
10 miljarders investering, Rare Earth Elements & gödsel
Muddring, djuphamn, större fartyg och båtcarport
Batterianoder från Grafit från Vittangi
Vätgas, BotnialänkenH2. Luleå hamn/Energi, ABB med flera
Mineralgödsel



Luleå Industripark Svartön, Hertsöfältet

- OMRÅDESGRÄNS
- KRAFTFÖRSÖRJNING
- NORRBOTNIABANAN ÖST ALT
- NORRLEDEN
- HAMN



Utmaningar

- Hamn/järnväg/kraft
- Många parter måste samverka
- Korta och osynkade tidsplaner
- Stora finansieringsbehov/ stora risker

Malmporten



2023: Planerad provmuddring i farleden.

2024: Planerad muddringsstart av ny djuphamn, hamnområde och farleder.

2025: Luleå Hamn börjar bygga ny djuphamn.

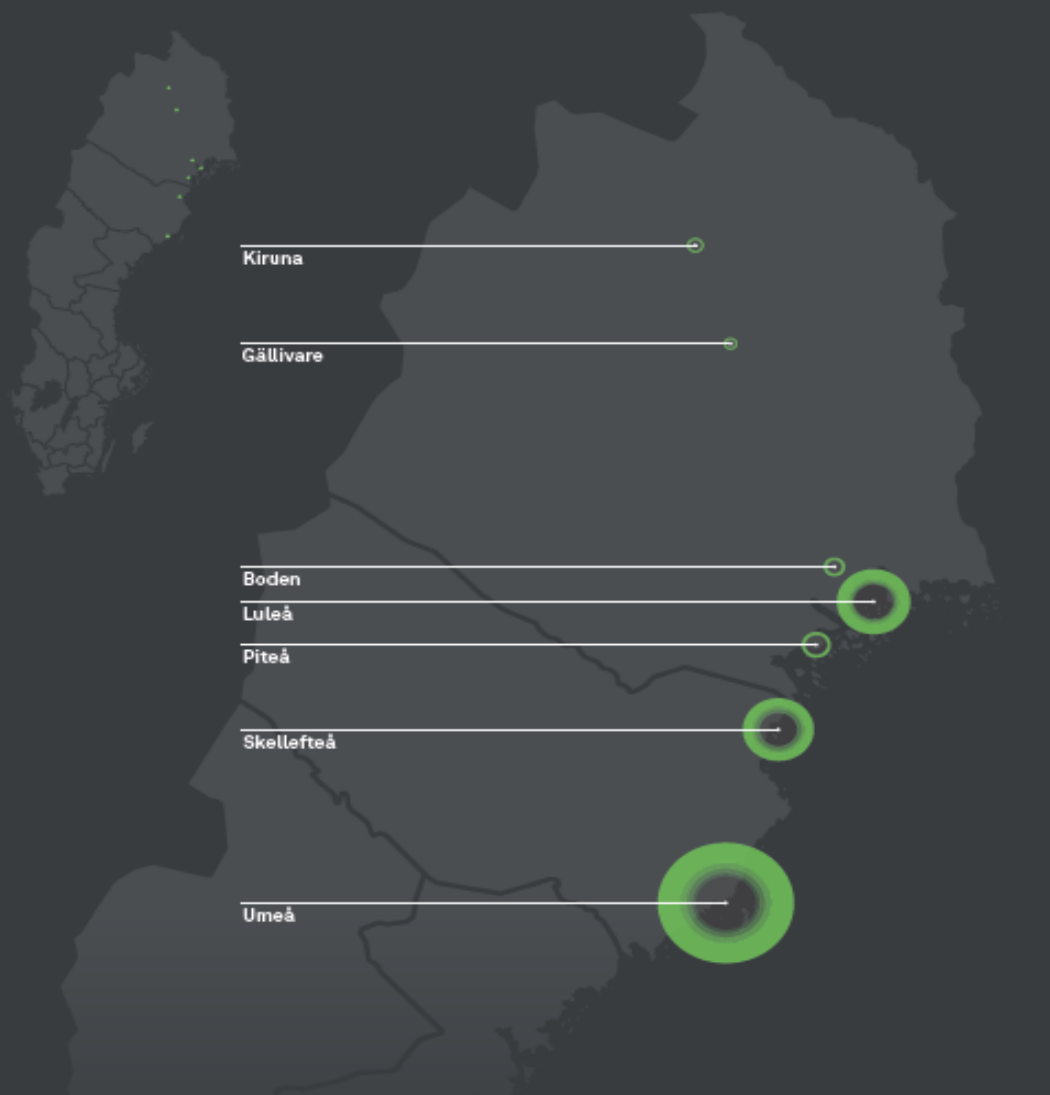
2027/2028: Projektet och muddringen beräknas vara klart och Malmporten invigs.

- Från 8 miljoner ton till 30 miljoner.
- Från 580 anlöp till 2000.
- Sommarfarleden från djup 11,6 meter till 16,85 m.
- Vinterfarleden från 9,6 meter, till 15,2 m.
- Ny djuphamn, 16,85 meter vid kaj.
- De nya djupen möjliggör fartyg med 15,0 meter djupgående under sommartid och 13,5 meter under vintertid.
- "Carport" för fartyg
- Mer av Bentonit, Dolomit, Kalk, Kalksten, Pellets, Skrot och Slagg
- Mindre Kol
- Nya godsslag: Coils, HBI, GIPS, Gödsel, Svavelsyra*, Ammoniak*, E-bränslen*, Flourvätesyra och Vätgas*

* Seveso-anläggningar

DEN NYA DEMOGRAFIN

De enorma investeringarna i industrins gröna omställning i norra Sverige förändrar dramatiskt alla tidigare förutsättningar. Befolkningen i Norrbotten och Västerbotten ökar fram till år 2040 med 100.000 människor och behovet av bostäder växer explosionsartat. Vår redan starka byggmarknad expanderar kraftigt, den totala byggvolymen fördubblas och vi behöver bygga 100.000 nya bostäder!



Kiruna

Gällivare

Boden

Luleå

Piteå

Skellefteå

Umeå

Kiruna

2070	31.000	■
2040	27.000	■
2030	25.000	■
2020	23.000	■
2010	23.000	■
2000	24.000	■
1990	26.000	■

Gällivare

2070	25.000	■
2040	22.000	■
2030	20.000	■
2020	17.000	■
2010	18.000	■
2000	20.000	■
1990	22.000	■

Boden

2070	40.000	■
2040	34.000	■
2030	31.000	■
2020	28.000	■
2010	27.000	■
2000	29.000	■
1990	30.000	■

Luleå

2070	140.000	■
2040	96.000	■
2030	86.000	■
2020	78.000	■
2010	74.000	■
2000	72.000	■
1990	68.000	■

Piteå

2070	55.000	■
2040	47.000	■
2030	44.000	■
2020	42.000	■
2010	41.000	■
2000	40.000	■
1990	40.000	■

Skellefteå

2070	135.000	■
2040	100.000	■
2030	90.000	■
2020	73.000	■
2010	72.000	■
2000	72.000	■
1990	75.000	■

Umeå

2070	260.000	■
2040	173.000	■
2030	160.000	■
2020	130.000	■
2010	115.000	■
2000	105.000	■
1990	91.000	■

Befolkningstillväxt 2020–2040

2020	2030	2040
+523.000	+570.000	+623.000

Årlig byggtakt av bostäder i regionen 2020–2040

2020	2.400/år
2030	5.000/år
2040	6.000/år

Byggvolym 2040 (mdkr.)

20	+	20	+	20	=	60
Bostäder		Lokaler		Infrastruktur		Totalt

Byggvolym 2030 (mdkr.)

19	+	18	+	18	=	55
Bostäder		Lokaler		Infrastruktur		Totalt

Byggvolym 2020 (mdkr.)

11	+	11	+	11	=	33
Bostäder		Lokaler		Infrastruktur		Totalt

Bygginvesteringar

Prognos 2023 och 2024

Prognos 2024

-6%

Mellan

Uppsala, Södermanland,
Östergötland, Värmland,
Örebro, Västmanland

Tot. Invest. 2022
121,9 Mdkr (+2%)

Prognos 2023
-8%

Prognos 2024

-6%

Väst

Västra Götaland

Tot. Invest. 2022
123,6 Mdkr (+4%)

Prognos 2023
-10%

Nord

Dalarna, Gävleborg,
Västernorrland, Jämtland,
Västerbotten, Norrbotten

Tot. Invest. 2022
92,4 Mdkr (+5%)

Prognos 2023
-1%

Prognos 2024

+1%

Öst

Stockholm, Gotland

Tot. Invest. 2022
195,9 Mdkr (+2%)

Prognos 2023
-14%

Prognos 2024

-9%

Syd

Jönköping,
Kronoberg, Kalmar,
Blekinge, Skåne, Halland

Tot. Invest. 2022
159,5 Mdkr (+2%)

Prognos 2023
-10%

Prognos 2024

-5%

BYGGFÖRETAGEN

PÅLDAG 24

pålgrundläggning

Region	Tot. Inv. 2022 (Mdkr)	Utfall 2022	Prognos 2023	Prognos 2024
Blekinge	6,5	5%	-4%	-7%
Dalarna	13,0	16%	-3%	0%
Gotland	3,0	42%	-9%	-6%
Gävleborg	14,3	-7%	-2%	-4%
Halland	19,5	15%	-12%	-6%
Jämtland	8,1	29%	-1%	-4%
Jönköping	19,9	-6%	-8%	1%
Kalmar	11,1	2%	-2%	4%
Kronoberg	13,3	17%	-7%	-11%
Norrbottn	20,2	-1%	6%	11%
Skåne	89,2	-1%	-12%	-6%
- Nordvästra Skåne	20,9	6%	-8%	-10%
- Stor-Malmö	55,6	-3%	-16%	-5%
- Sydöstra Skåne	3,9	3%	-14%	-8%
- Östra Skåne	8,8	-4%	-2%	0%
Stockholm	192,9	1%	-14%	-9%
Södermanland	19,5	4%	-6%	-10%
Uppsala	30,1	-1%	-10%	-11%
Värmland	13,9	-1%	-3%	-8%
Västerbotten	23,1	10%	-8%	3%
Västernorrland	13,7	-2%	5%	-5%
Västmanland	15,7	7%	-2%	3%
Västra Götaland	123,6	4%	-9%	-6%
- Fyrbodalen	13,6	9%	-4%	-4%
- Sjuhärads	12,6	17%	-8%	-10%
- Skaraborg	11,1	1%	-7%	-7%
- Stor-Göteborg	86,4	2%	-10%	-5%
Örebro	15,0	-2%	-9%	-7%
Östergötland	27,8	7%	-14%	-1%
- Linköpings	16,6	9%	-19%	1%
- Norrköpings	11,2	6%	-7%	-4%
Riket	693,4	3%	-9%	-5%

Varför sker Sveriges största industrisatsning genom tiderna nu och varför i norra Sverige?

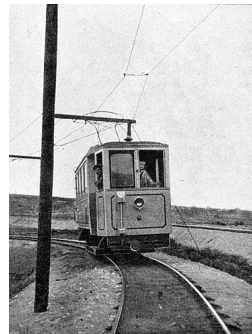


- Här finns Europas skattkista - skog, malm och jordartsmetaller.
- God tillgång till billig, grön energi. Vattenkraft ger ett stort överskott som vi skickar söderut.
- Stort industrikunnande och vana av stora industriprojekt.
- Mark att bygga på.
- Norra Sverige sitter på svaret på framtidens klimatutmaning.
- Kunddriven efterfrågan på hållbara produkter.



Har det hänt förut?

- Malmbanan invigdes 1903, drivmedlet var stenkol.
- Importerad kol sågs som en säkerhetsrisk, 20 procent % till järnvägen.
- Utredning 1902 - elektrifiering med vattenkraft det enda rimliga.
- Oberoende samt att locka stora industrier till Norrland.
- Vattenfall konstruerade ett vattenkraftverk i Porjus 1910-1914, det försörjde järnvägen och LKAB:s gruvor i Malmberget och Kiruna med el.
- Från den 19 januari 1915 gick elektriska tåg på Malmbanan.
- Redan 1913 hade järnmalmens vuxit från nästan ingenting till 8,5 procent av landets samlade exportvärde.
- Hjalmar Lundbom startade bygga mönstersamhället Kiruna, 1920 när han lämnade var de 7 200 invånare.
- Spårvagn 1907-1958, gratis för anställda
- Kvarteret Ortdrivaren av Ralph Erskine
- Stora gruvstrejken 69-70



100 år med el på Malmbanan



Malmbanan vid Katterjök. Foto: All Over Press

1915 började elektriska tåg trafikera Malmbanan. Därmed är det 100 år sedan Malmbanan bytte sårbar stenkol mot säker el.



Porjus småkraftverk 1921

Stora möjligheter - Vi är Europas gröna motor

- Norra Sverige världsledande inom industrins klimatomställning - en permanent grön världsutställning.
- Mycket etableringar samt kringeffekter.
- Cirkulär ekonomi - nya affärsmöjligheter och affärsmodeller.
- Fossilfri stålproduktion minskar Sveriges utsläpp med 2/3-delar.
- 50 000 nya arbetstillfällen.
- Attraktiva samhällen med fler invånare - 20 % befolkningsökning till 2040.
- Ny kunskap och ny teknik.
- Större oberoende.
- Bygg och anläggningsbranschen bygger den infrastruktur som behövs och har möjlighet att bli världsledande i effektivt och hållbart byggande.
- En satsad krona på Norra Sverige ger fem, hållbara kronor svensk välfärd tillbaka.



Utmaningar

- Kompetensförsörjning
- Energi
- Bostäder
- Tillståndsprocesser
- Attraktiva samhällen
- Motstående riksintressen
- Tiden är en faktor
- Osund konkurrens
- Förmåga att bygga allt samtidigt
- Lågkonjunktur, inflation, materialpriser och krig



Sammanfattning

- Stora möjligheter i norra Sverige

Besked: SSAB bygger nytt stålverk i Luleå

närliv **hållbarhet** **samhällsinställning**

SSAB bygger ett nytt fossilfritt stålverk i Luleå. Det meddelade företaget på tisdag morgon. – Det är fantastiska nyheter! Det innebär att SSAB fortsätter vara en av våra största arbetsgivare och en viktig del av näringslivet. Kommunen och SSAB har samarbetat i över 50 år och att de fortsätter prioritera Luleå som plats är enormt positivt för både nutida och framtida Luleåbor, säger Luleås kommunalråd Carina Sammel.



RESURSER OCH MILJÖ • SVERIGE

H2 Green Steel säkrar miljardlån – finansierar grön stålindustri-satsning

Stålbolaget H2 Green Steel har säkrat lån på 48 miljarder kronor. Tillsammans med ytterligare kapitaltillskott gör det att finansieringen av världens första storskaliga gröna stålverk nu är i hamn, meddelar bolaget.



Avgörande skede väntar i projekt Malmporten – då öppnas anbuderna

Sjöfartsverkets tf generaldirektör garanterar att projekt Malmporten kommer att genomföras. Upphandlingen av den första etappen är inne i slutfasen.



Ramin Karim, Johan Larsson, Bodel Blom, Erik Ranängen, Lars Stehn, Charlotte Wiberg och Andreas Öhgren

22 APRIL 2024

Byggföretagen och Luleå tekniska universitet ska öka innovations- och utvecklingstakten inom bygg- och anläggningsbranschen