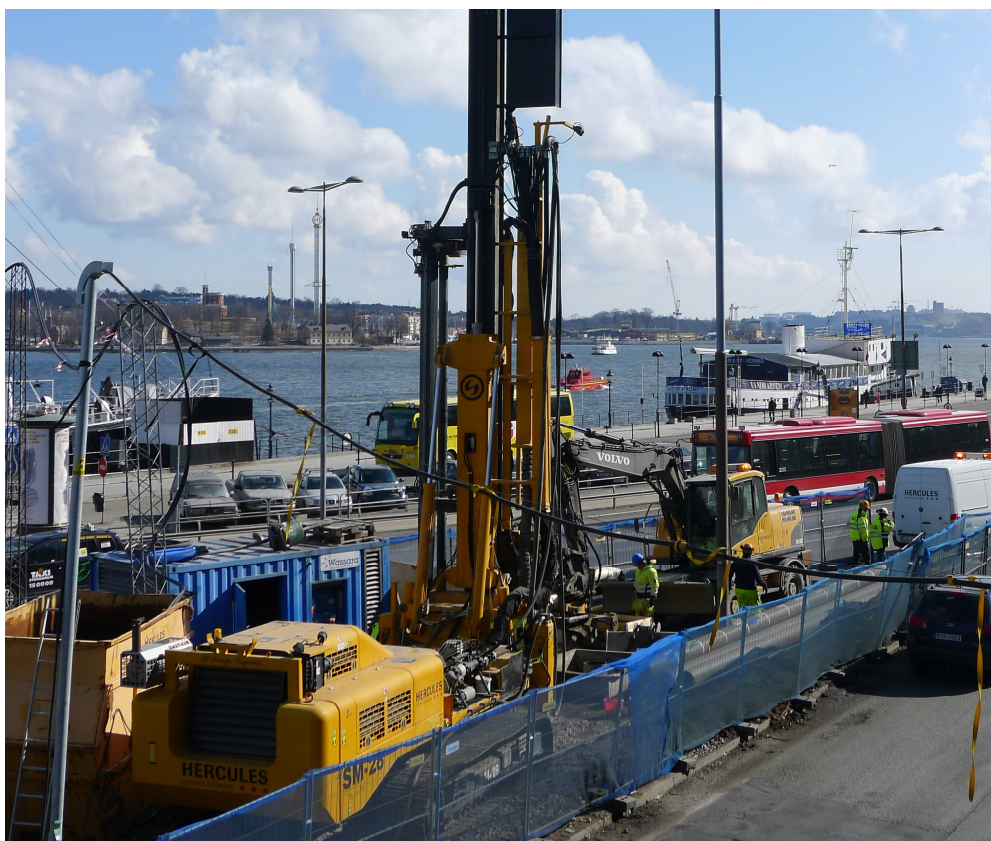


Det här är Svensk Grundläggning



Våra medlemsföretag är beställare, konsulter, leverantörer och entreprenörer.

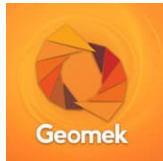
Vi fungerar som ett forum där medlemmarna arbetar för en Säker grundläggning och identifierar gemensamma problemområden inom grundläggningsbranschen med fokus utförande.

- *Relevant projektering med tydliga förutsättningar*
- *Sund upphandling med balanserade villkor*
- *Säkra arbetsplatser och kompetent utförande*

Skapar trygga, hållbara och lönsamma projekt !



SVENSK GRUNDLÄGGNING



Stockholms Hamnar



SUND KONKURRENS PÅ LIKA VILLKOR

- SG – ett forum där respektive medlemsföretags ansvariga identifierar gemensamma problemområden i branschen.
- Förslag och tillämpning genom Råd & rekommendationer "SG Branschpraxis" och exempel AMA texter / koder
- Yrkesutbildning för grundläggare i samverkan med BYN
- Medlemmarna förbinder sig genom medlemskrav för alla led - beställare, leverantörer, konsulter och utförare.
- Processen ska främja sund konkurrens på lika villkor.

ARBETSMILJÖ

Insikt – varför arbetsmiljö är en central del i utbildningsprogrammet

Uppföljning - Kvartalsvis insamling och sammanställning av statistik för olyckor och tillbud.

Råd och riktlinjer – åtgärder, checklistor och rekommendationer för en säker och hållbar miljö på arbetsplatserna – [kolla SG web!](#)



SG riktlinjer ARBETSPLATTFORM

- Medlemskrav från januari – 2022
- I anbudet ska en text som överensstämme med följande exempeltext infogas:

”Anbudet förutsätter att en arbetsplattform för angiven maskin är utförd enligt tillämpliga regler och riktlinjer. Se AFS 1999:3 bl.a om arbetets utförande (§45, §72), AFS 2006:6 bl.a om markarbete (§10) samt Svensk Grundläggning Arbetsplattform - riktlinjer, projektering, utförande och underhåll.”



TEORIUTBILDNING MED PRAKTIK I FÖRETAGET

Kursprogram för YA och TJM i produktion som omfattar 8-10 dagar vid 4-5 tillfällen under ca 3 år.

	Introduktion		grundkurs		kompetensutveckling			
	Förkunskapskrav praktik 1800 timmar	STEG 1	praktik 900 timmar	STEG 2(1) STEG 2(2)	praktik 900 timmar	STEG 2 Påbyggnad	praktik 1800 timmar	STEG 3 rep vart 5:e år
GRUNDLÄGGARE/OPERATÖRER		2 dgr		2+2 dgr				2 dgr
TJÄNSTEMÄN / ARBETSLEDARE med mindre än 3 års yrkeserfarenhet >		2 dgr	3 år i yrket eller mer >	2+2 dgr		2 dgr		2 dgr
		år 1		år 2		år 3		år 3-5

Kompetensbevis efter genomfört och godkänt kursprogram, kompletterar Yrkesbeviset.

EN MEDLEM SKA STÅ UPP FÖR:

Civilkurage - god yrkessed

Följa regelverk och respektera andras yrkesroller och kompetenser.

Branschkurage – fackmässigt utförande

Följa SGs medlemskrav och rekommendationer inom arbetsmiljö och utbildning.

AKTUELLT

- Hållbarhet/klimatdata – i samverkan med beställare, EFFC
- Geoforum – koordinering utbildningar med Knutpunktens kompetensmatrix som bas
- Geoprocessen – geoteknisk information, fokus grundläggningsmetod

Geoteknisk information – NYTTAN

1. Optimering av undersökningar
2. Kvalitetshöjning av modell/designparametrar
3. Relevant och säker kommunikation / informationsöverföring

1 OPTIMERING UNDERSÖKNINGAR

Vad ska BYGGAS?

Schakt > 2 m? Spont? Pålning?

Optimerad skjuvhållfasthet!?

Geoundersökning – vikt / CPT -sondering?

Berg ? JB sondering 3 m i berg

Hejarfall- / slagsondering ?

2 KVALITETSHÖJNING

CPT – är skalan redovisad så att den är avläsbar?

Geopunkterna – ska ha en koordinat

Borrpunkterna – behövs ett fungerande redovisningssystem, digitalt kopplat,

borrpunkten visar borrhöjningen i geoplanen

3 RELEVANT INFORMATION

Geoprovtagning ska separera från dito miljö

Delge faktabaserad text, geomodeller

Dimensioneringsparametrar för spont/pålning
ex. genom MVA

Borrpunkter ska redovisas i alla
geoundersökningar

Geoprocessen – GÖR SKILLNAD!

- Beställare, geokonstruktörer och grundläggare kan tillsammans se helheten, visa information som är relevant för respektive mottagare
- Minskas mängden 'onödig' information och minska risken av feltolkningar.
- Rätt och lika info tillgänglig för vidare bearbetning

www.svenskgrundlaggning.se

leena.haabma@svenskgrundlaggning.se



