



VÄSTLÄNKEN KONTRAKT E05 KORSVÄGEN

Västlänken

- Cirka 8 km dubbelspårig järnväg.
- Drygt 6 km i tunnel genom centrala Göteborg.
- Tre nya stationer i staden: vid Göteborg central, Haga och Korsvägen.
- Budget: 20 miljarder kronor (2009 års prisnivå)



Vem bygger vi för?

Varför?

Finansiering?

Nu byggskede!

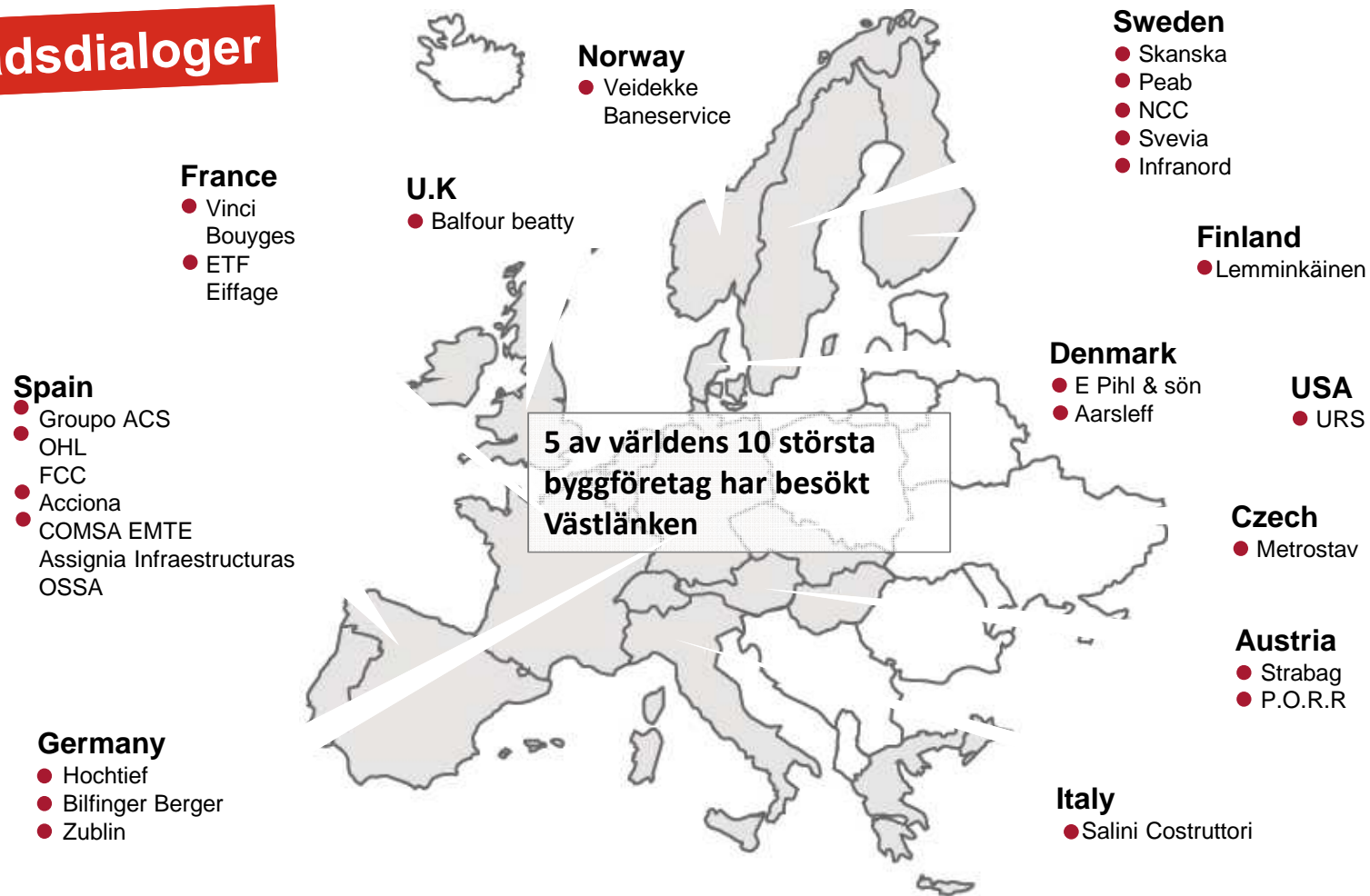


Tidplan

- 2018 byggstart
- 2024 installation av signal och tele i tunneln
- 2026 tågen börjar trafikera Västlänken



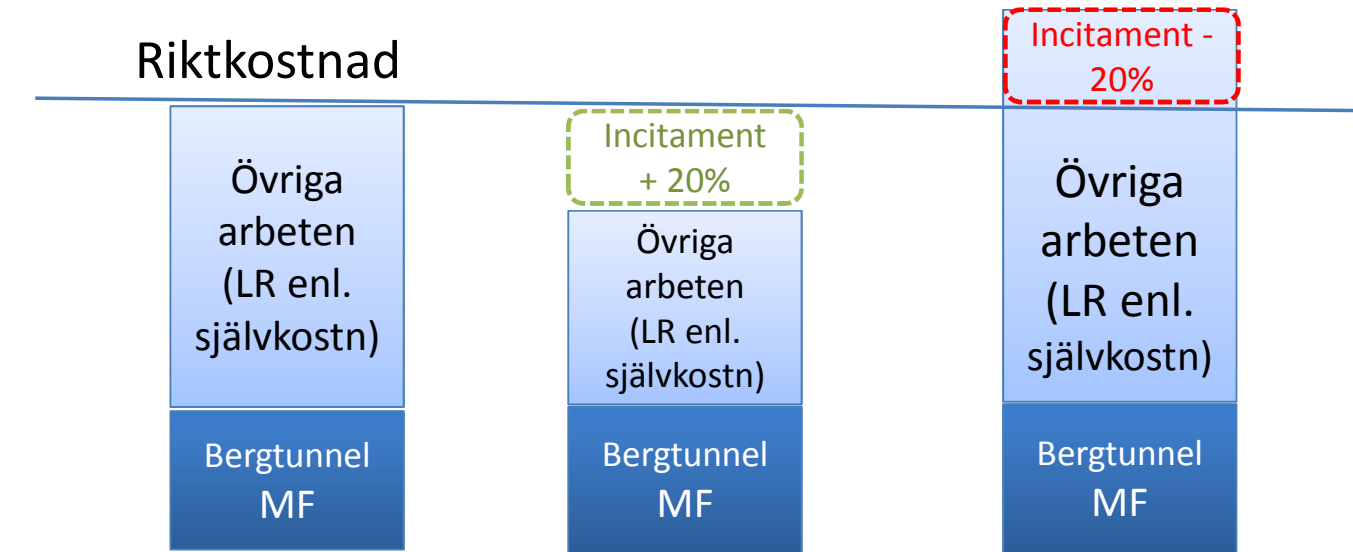
Marknadsdialoger



Upphandlade kontrakt



Riktkostnad med incitament



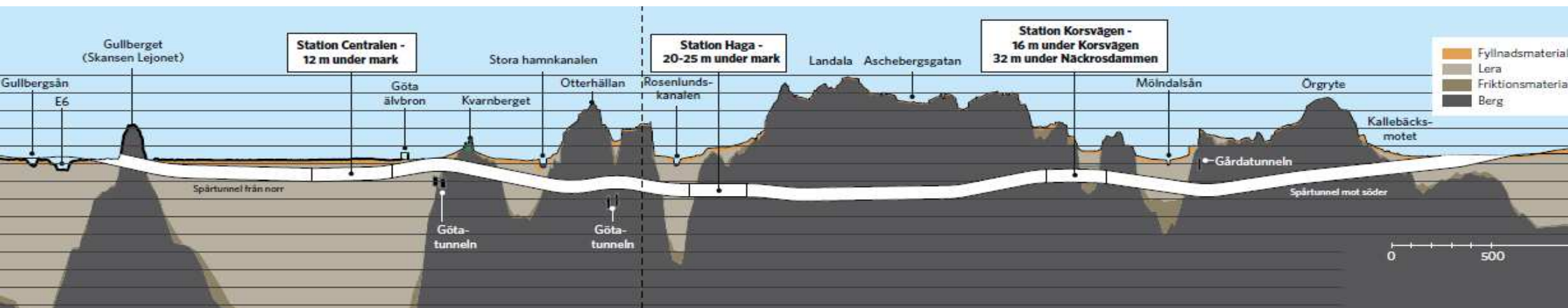
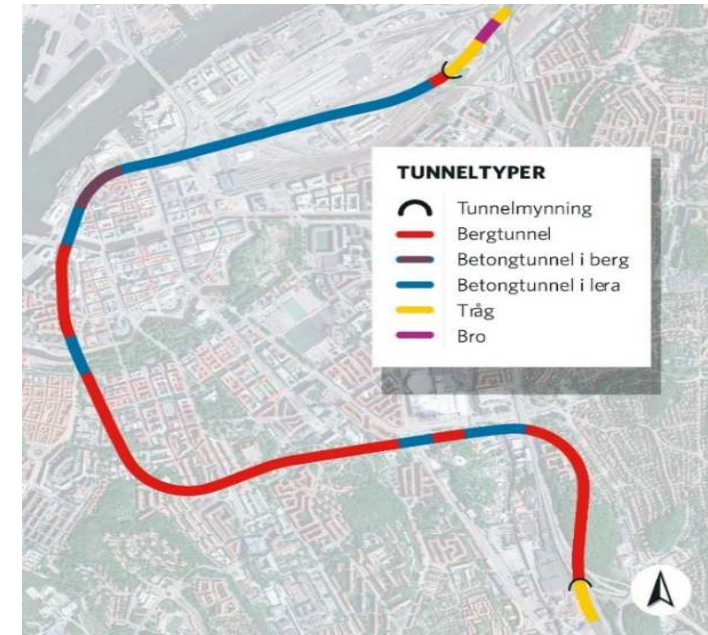


Omgivningspåverkan

Vibrationer – Hydrogeologi – Buller och Stomljud

Utmaningen

- 6,6 km i tunnel
- 2 km betongtunnel
- 4 km bergtunnel
- 1,6 M m³ berg
- 1,9 M m³ jord



Handel och verksamheter



Trafik
i staden



Fakta

Total längd 3240 meter
Längd i berg 2120 meter
Längd i jord 1020 meter

Längd servicetunnel berg 2540 meter

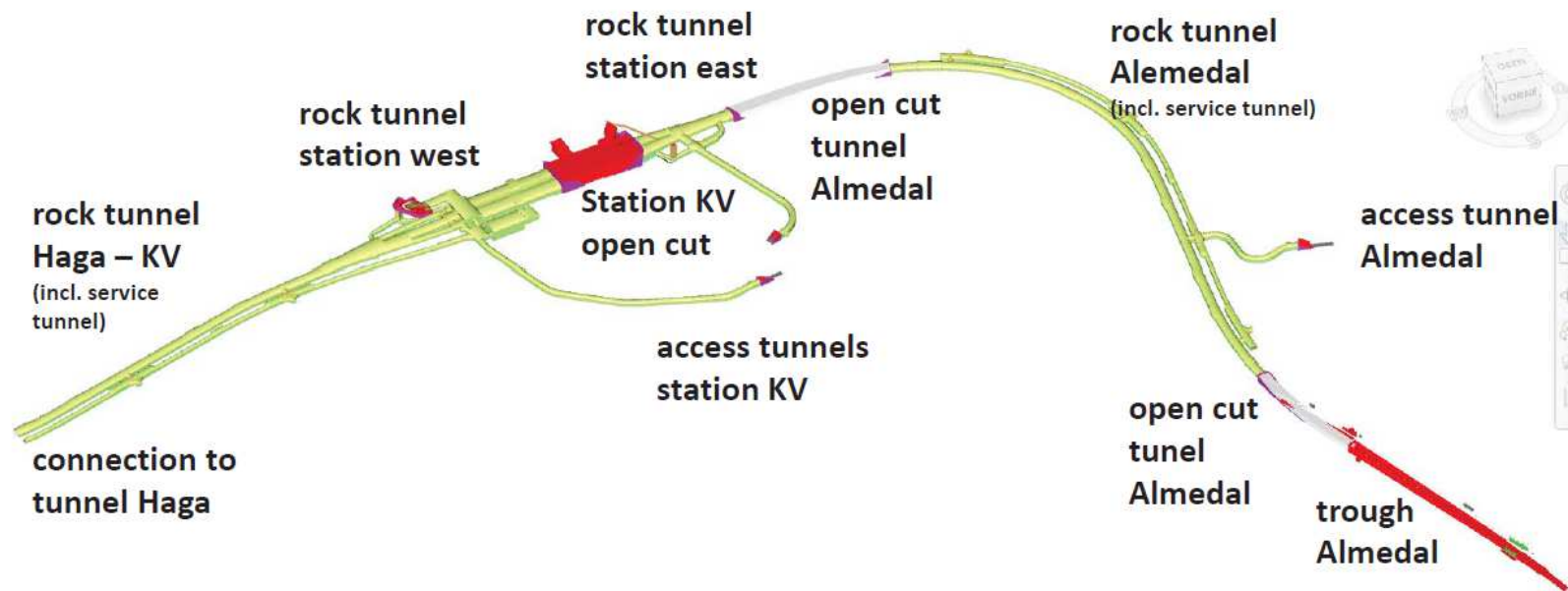
Volym bergschakt 761 000 m³
Volym jordschakt 395 000 m³

Plattform 250 m 2 st
Antal uppgångar 3 st
Antal ventilationsschakt 2 st

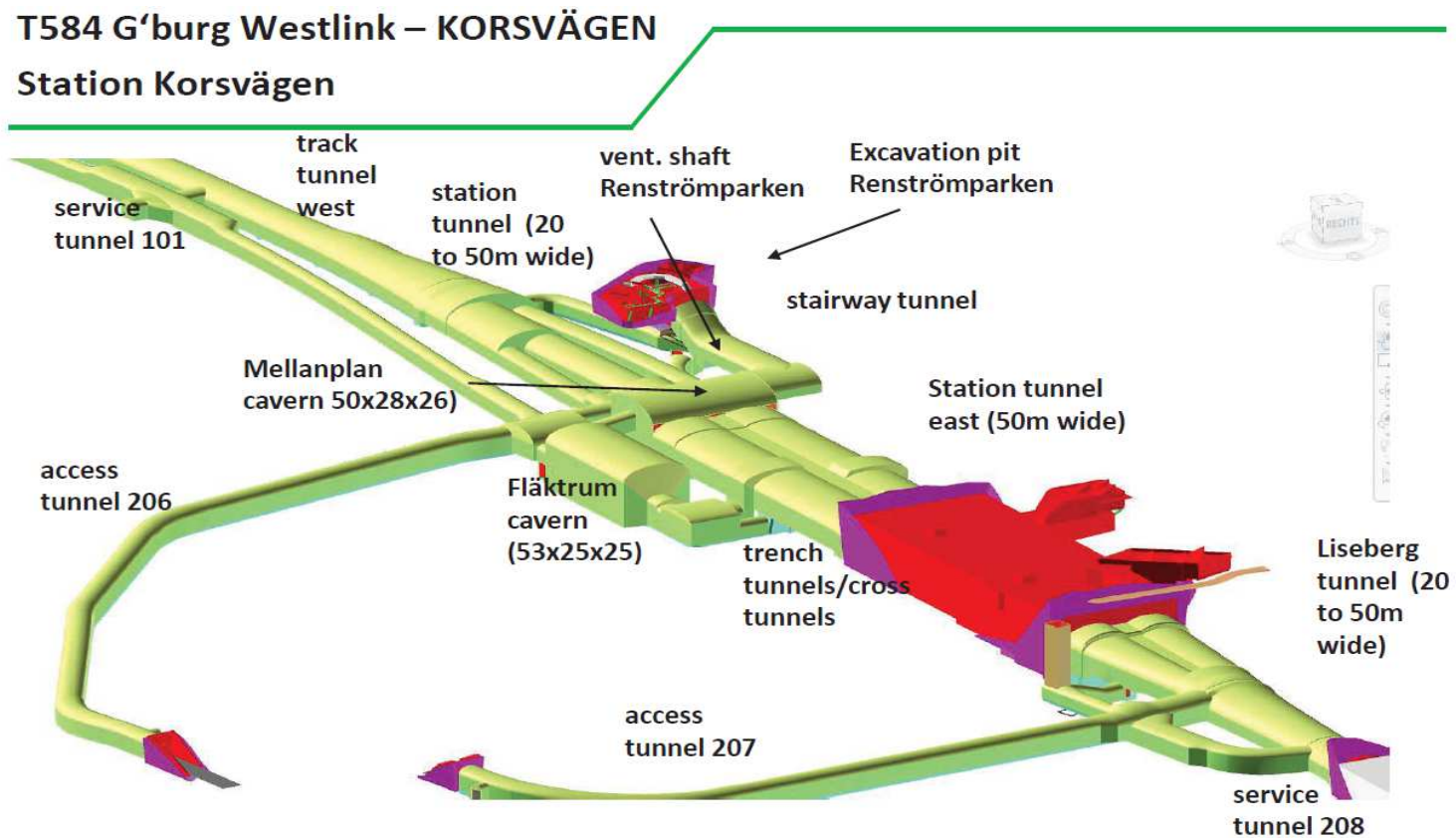


Översikt hela entreprenaden

T584 G'burg Westlink – KORSVÄGEN
Project overview – E05 Korsvägen



Översikt stationen









Vart är vi på väg?



trafikverket.se/vastlanken/korsvagen

@vastlanken Twitter o Instagram

Youtube.com/trafikverket
spellista Projekt Västlänken

www.trafikverket/vastlanken/



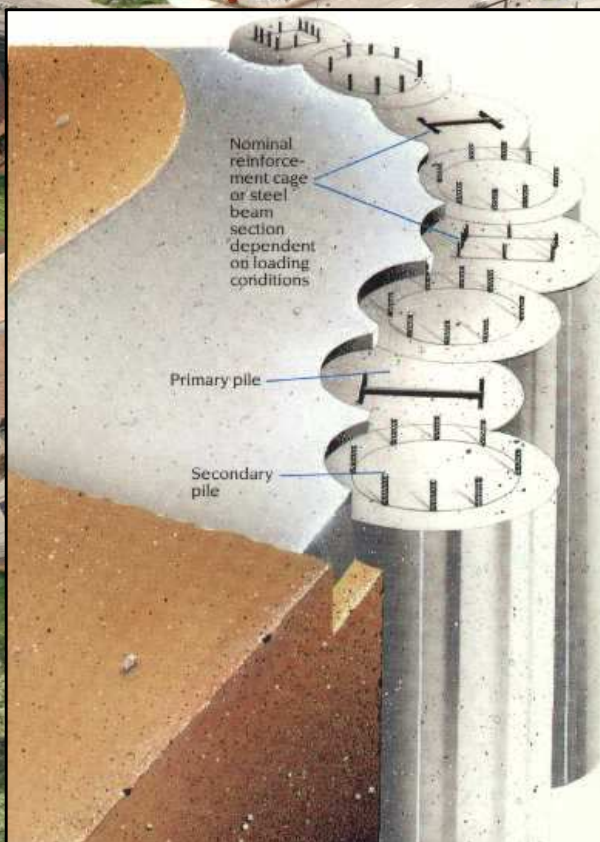
Hur? - Betongtunnel Korsvägen





Trafik under byggtiden Etapp 1: 2018 - 2020

Påverkar enbart trafiken på Korsvägens östra sida
De norrgående bilkörfälten minskas till ett
Gående och cyklister leds runt till den västra sidan av Korsvägen
Kollektivtrafiken påverkas inte

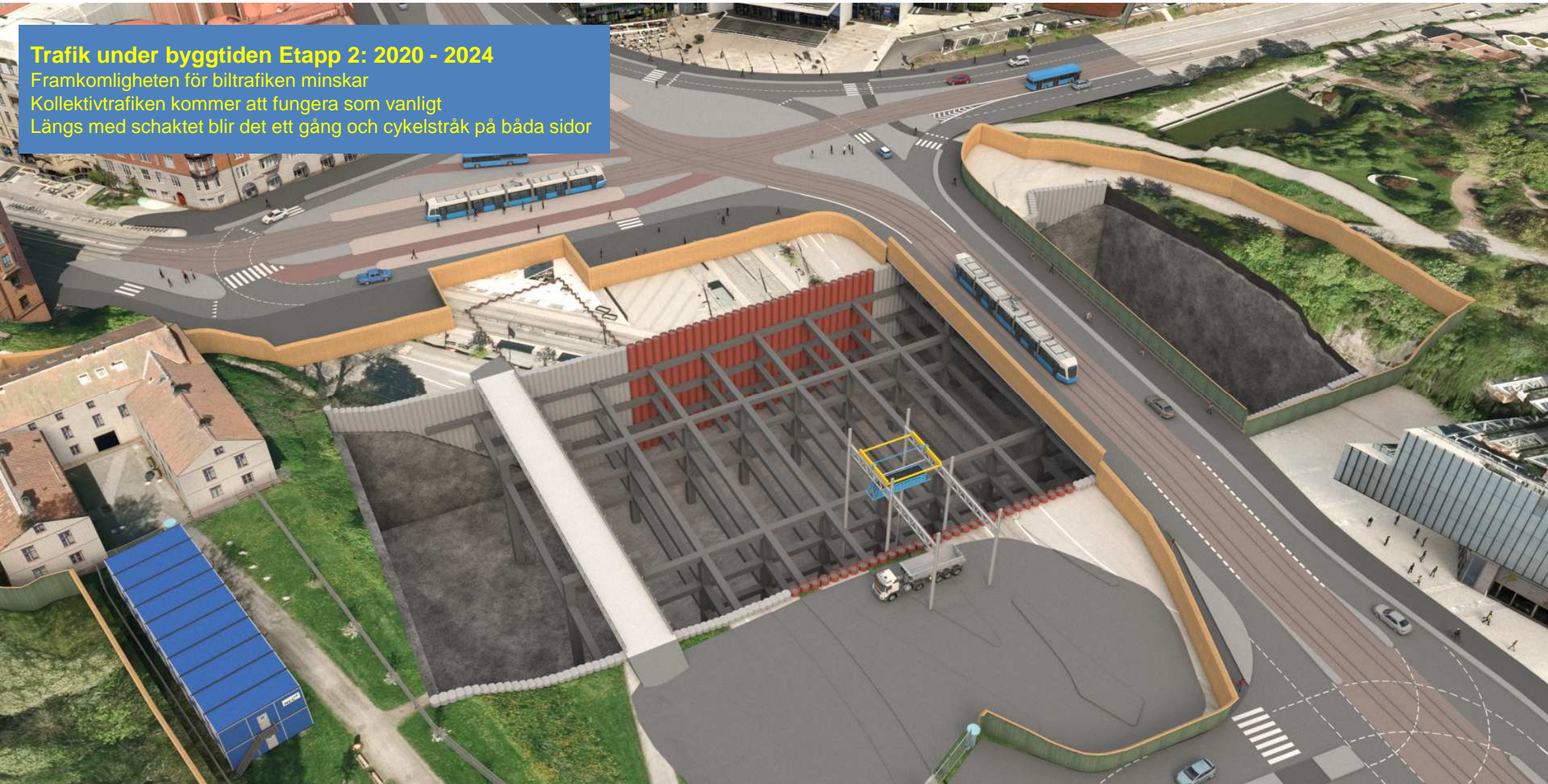


Trafik under byggtiden Etapp 2: 2020 - 2024

Framkomligheten för biltrafiken minskar

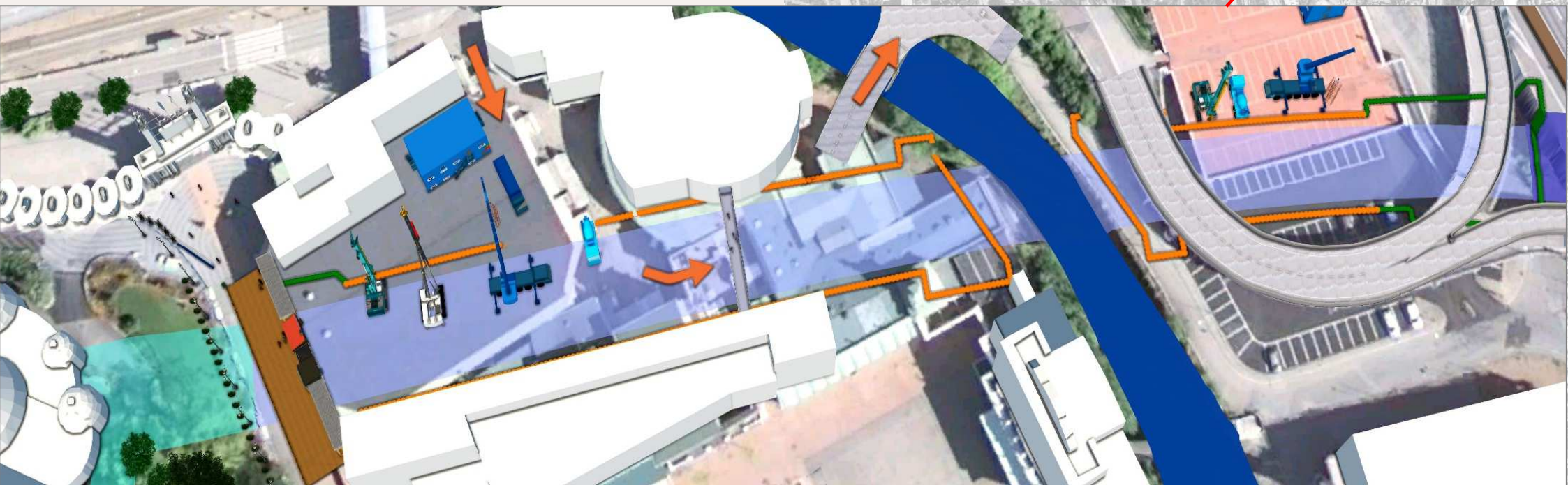
Kollektivtrafiken kommer att fungera som vanligt

Längs med schaktet blir det ett gång och cykelstråk på båda sidor



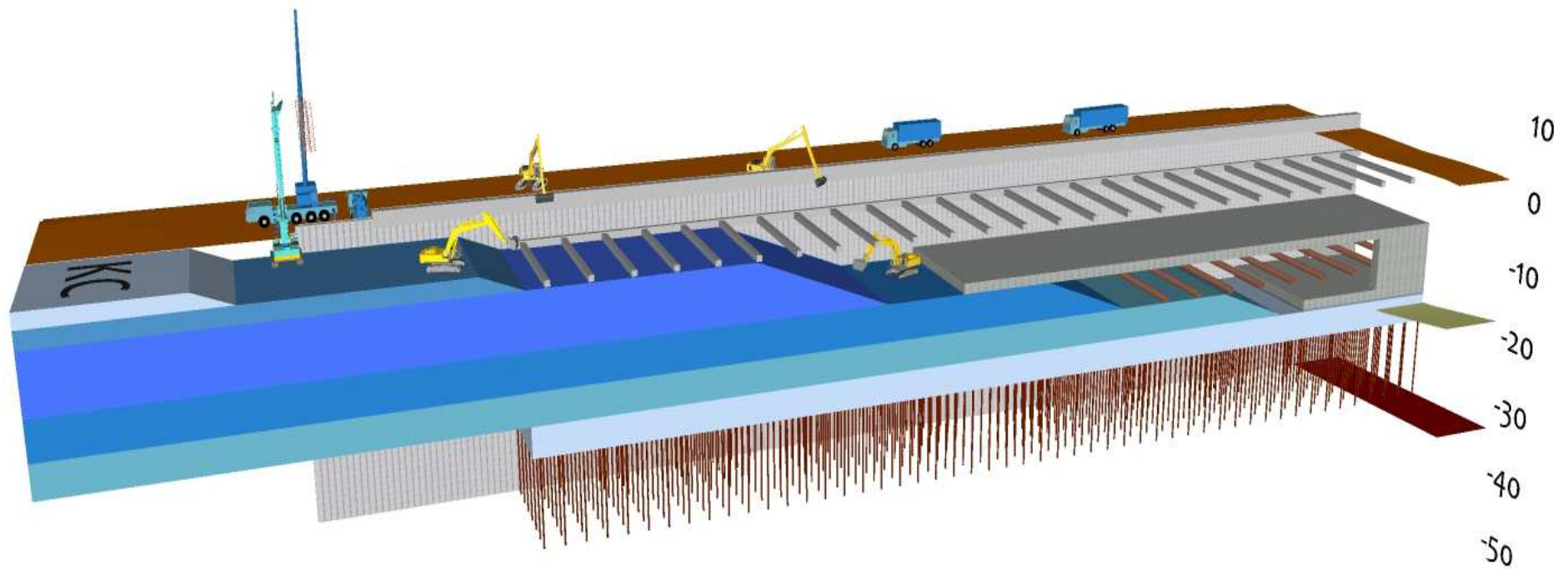


Betongtunnel Liseberg/E6

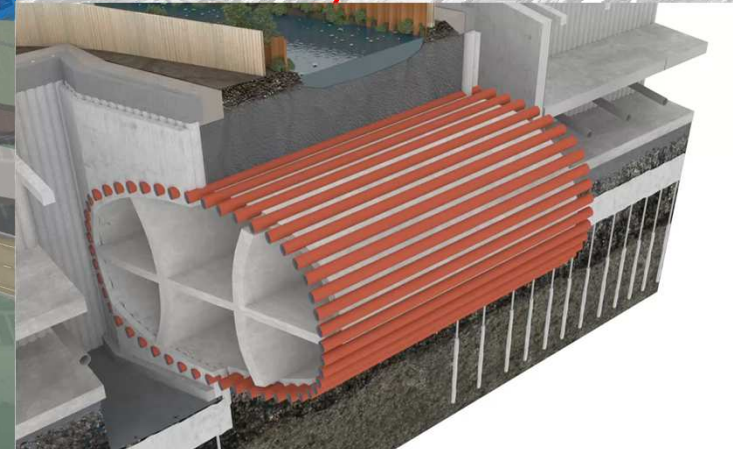
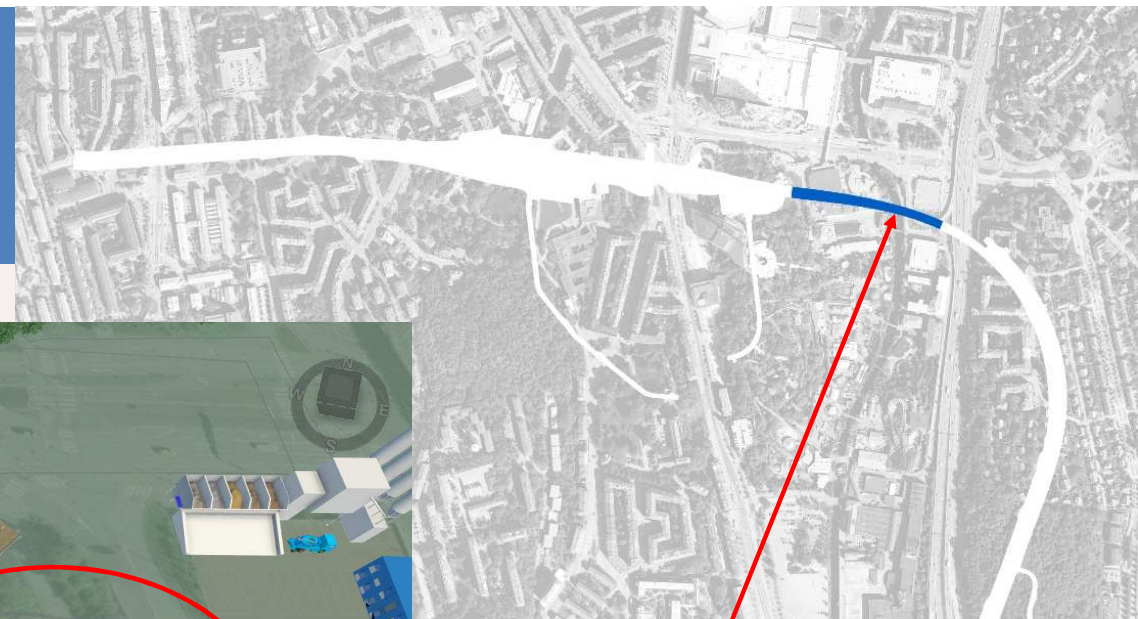
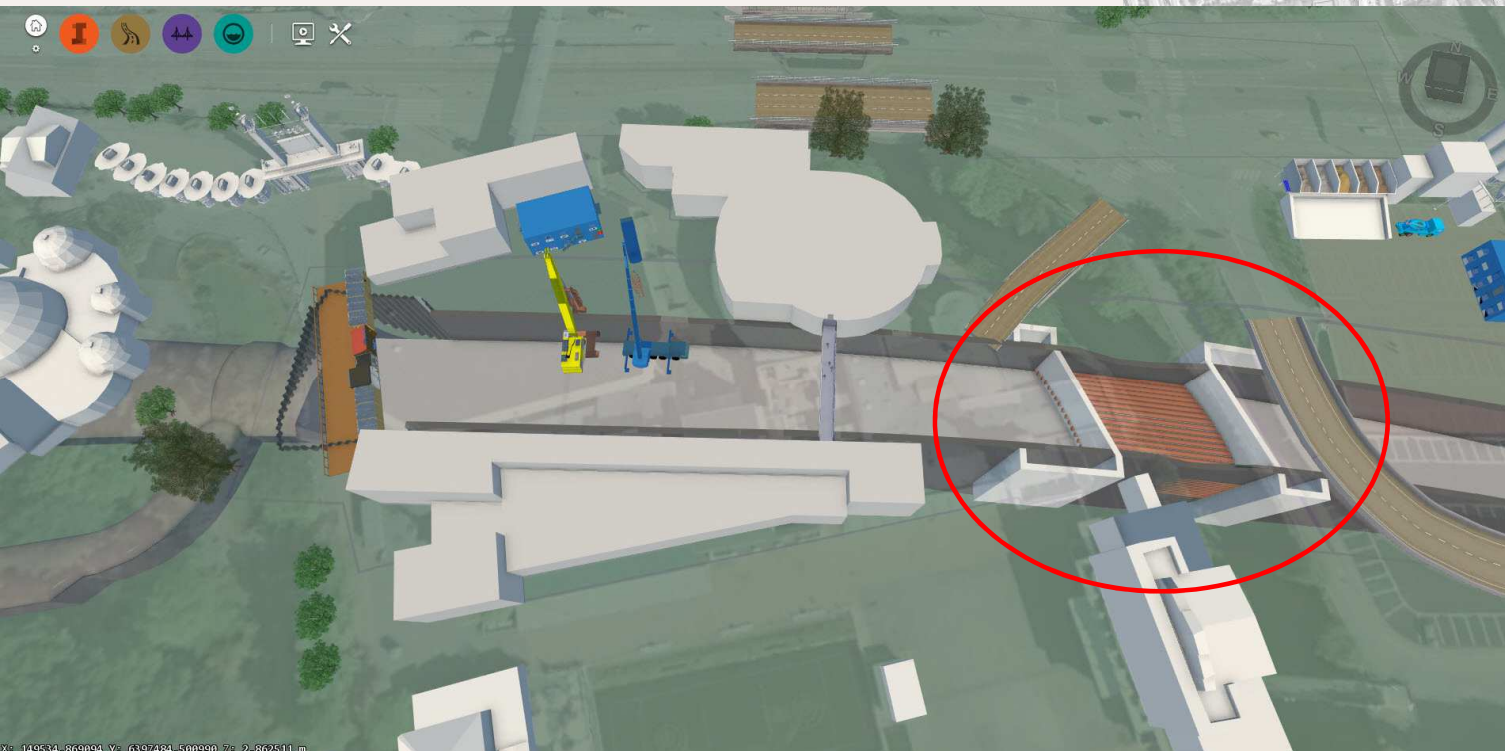




Betongtunnel Liseberg



Betongtunnel korsning under Mölndalsån



X: 149534, 869094, Y: 6397484, 500990, Z: 2,862511 m



TRAFIKVERKET

