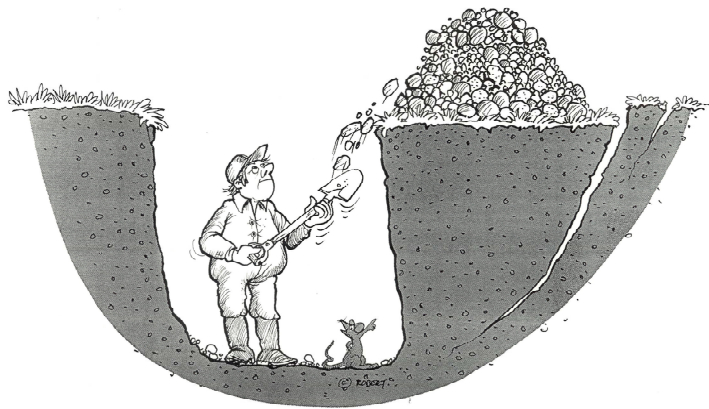
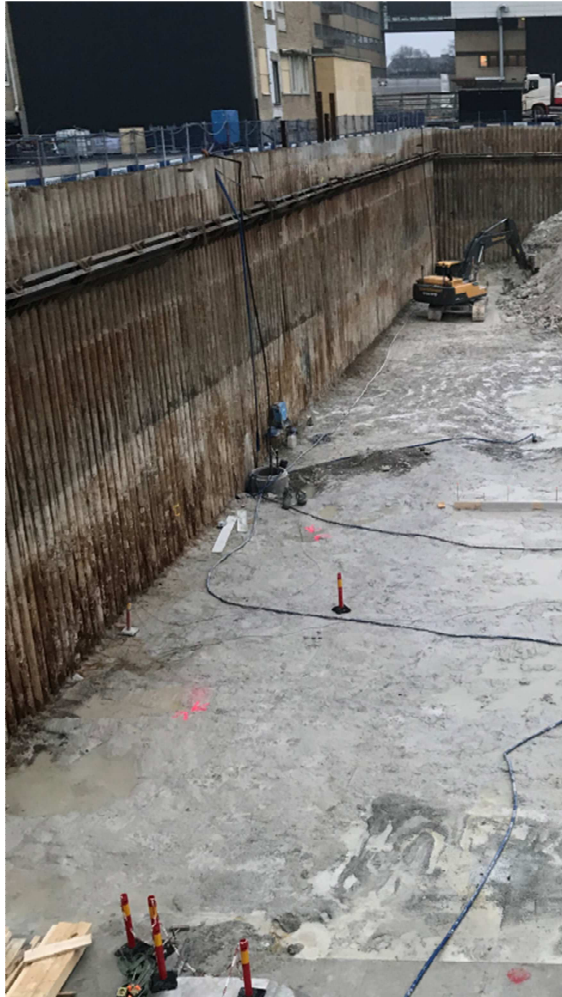


Vem ska dimensionera sponten – beställaren eller entreprenören?



Hur ska en spont ersättas?



Vad är dom vanligaste problemen vid spontning, och vad ska en spontkonstruktör tänka på?



5 % block – vad säger ni då?

Block

200

630

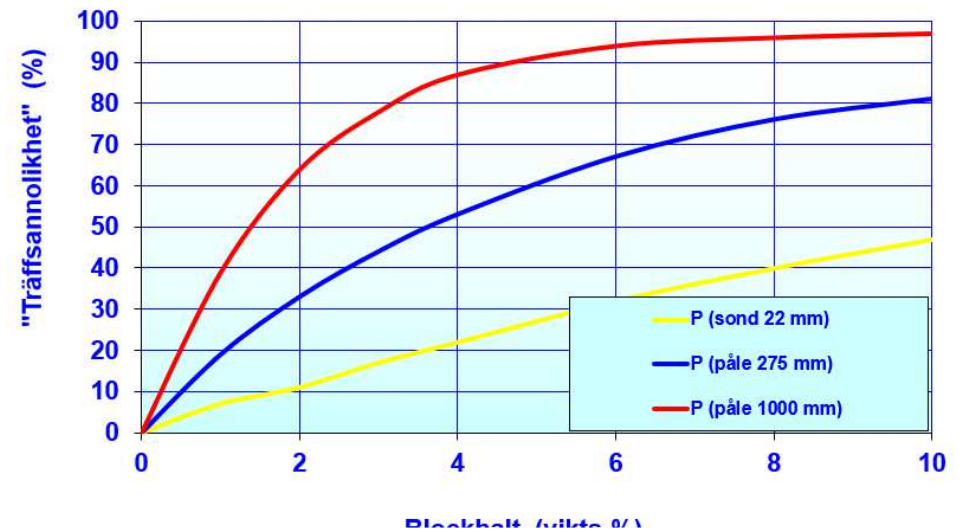
2000

Block

Stora block

Mycket stora block

Lagertjocklek: 3 m Blockdiameter: 0,6 m



Hur bedömer ni spontbarhet, baserat på ett FU?



Sponten ”driver snett” –
Vad beror det på, och vad gör ni då?
U-spont/Z-spont?



Vad saknar ni mest i handlingar avseende spont?

