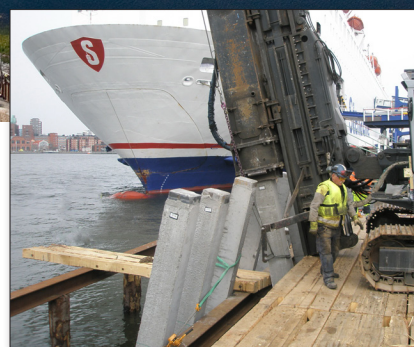




Du hälsas välkommen till Påldag 11 som går av stapeln torsdagen den 12 maj 2011 på Lindholmen i Göteborg. En heldag som handlar om pålgrundläggning. Dagen avslutas med gemensam middag med båttur i Göteborgs skärgård.



Fotograf: Lars Lind

## ARRANGÖRER

*Pålkommisionen*



**TRAFIKVERKET**

## PROGRAM

**09.00 - 09.30 REGISTRERING** kaffe och mingel i utställningen

**09.30 - 10.40 PÅLNING I MORGON**

**Pålkommisionen**, Bo Berggren, Pålkommisionen

**SAFE**, Per Westlund, SAFE, Håkan Lundqvist, Trafikverket

**SGF**, Stefan Aronsson, ÅF

**CE märkning av pålar**, Elisabeth Hellsing, Trafikverket

**Utförandestandarder inom geoteknik - pågående arbeten**, Håkan Eriksson, GeoMind

**10.40 - 11.10 KAFFE** i utställningen

**11.10 - 12.45 PÅLNING I SJÖN**

**Stålkjernepeler på 25 m vanddyp for Linesøya bru**, Rune Tunhøvd, Mesta, Per Kristian Hovdahl, Statens vegvesen

**Farled till Göteborgs hamn - Grundläggning med Monopile**, Eric Kevan, Sjöfartsverket

**Integrerade pålar / pelare**, Staffan Gustavsson, Vectura

**"Composite pålar"**, Rolf Dahlqvist, Marine Systems

**Norrandspålning**, Gunnar Zweifel, Trafikverket

**Vindplats Göteborg**, Pia Persson Göteborgs Energi

**12.45 - 14.15 LUNCH** på Kooperativet. Lindholmsallén / Götaverksgatan

**14.15 - 15.45 PÅLNING I TEORIN**

**Pålade stöd med varierad styvhet**, Gunnar Holmberg, Skanska Sverige AB, Leif Jendeby, Trafikverket

**Utveckling av Peleveiledning**, Arne Simonsen, Multikonsult

**Dimensionering av pålar enligt Eurokod**, Gunnar Holmberg, Skanska Sverige AB

**Utbildning och certifiering**, Håkan Jacobsson, Peab

**Förskjutna pålar**, Peter Alheid, Hercules

**15.45 - 16.15 FRUKT OCH DRYCK** i utställningen

**16.15 - 17.55 PÅLNING I STAN**

**Kontrollplaner för verifiering av geoteknisk bärförmåga**, Lennart Svensson, WSP Sverige AB

**Visa bärförmågan - ett fall för en riktig hejare**, Ingemar Hermansson, Pålanalys

**Borring av sekantpålar i berg**, Gordian Ulrich, Bauer

**Val av bormetod i innerstadsmiljö**, Fredrik Severin, Geomek

**BENSTRÄCKKARE**

**Erfarenheter från Norra länken**, Bo Westerlund, Trafikverket

**Aktivt arbetsmiljöarbete vid NL52**, Markus Lindén, Skanska Sverige AB

**MINGEL**

**19.00 TILL HAVS!** Med chartrad båt från Slottsberget ca 7 min promenad från Aftonstjärnan

**23.00 ÅTER I STAN.** Slutstation Lilla Bommen.

**Inbjudan vänder sig till:** Beställare av pålningsarbeten, projektörer, bygglidare, rådgivande konsulter, byggnadsinspektörer, entreprenörer, tillverkare, med flera.



## HITTA TILL PÅLDAG 11

**Vägbeskrivning**

Vi håller till i anrika teatern Aftonstjärnan som ligger på Slottsberget/Lindholmen, Hisingen. Adress: Gjutaregatan/Plåtslagaregatan.

**Med buss alt. båt**

Det finns mycket bra buss- och båtförbindelser till Lindholmen. Buss 16 går med tät trafik från centrala Göteborg med hållplatser bland annat utanför Nordstan och Centralstationen.

Övriga busslinjer är 31, 99. Välj hållplats Lindholmen eller Sannegårdshamnen.

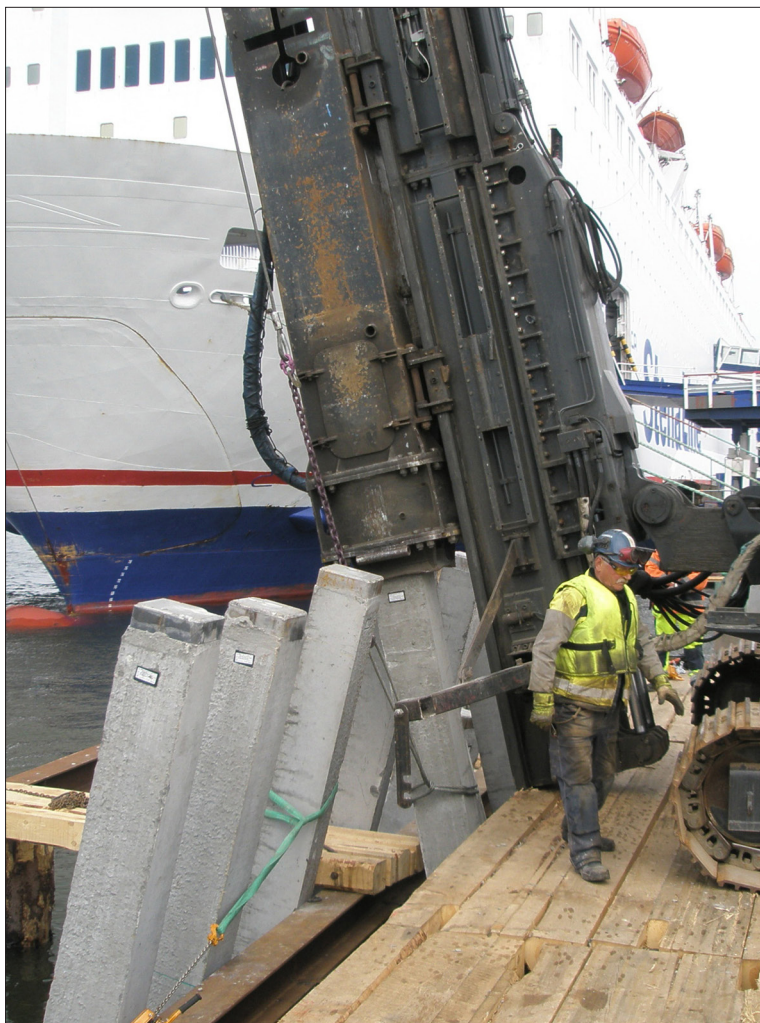
Älvsnaabben (båt) går med täta turer över älven, från såväl Lilla Bommen som från Rosenlund, välj hållplats Slottsberget.

**Parkering**

Det är många som slåss om parkering på Lindholmen. Förslag på parkering är nere i Sannegårdshamnen, alternativt där vi äter lunch på Götaverksgatan/Lindholmsallén (ca 5 min promenad från Aftonstjärnan). I övrigt finns det ströparkeringar på Plejadgatan samt på gatorna runt Aftonstjärnan.

**Karta över Lindholmen finner du på**

[www.paldag.se](http://www.paldag.se)



### AVGIFT:

Pris för hela dagen inkl kvällsaktivitet är 2 875 kr exkl moms.  
Om deltagande i middag ej önskas avgår 200 kr. Faktura skickas ut i april, betalningsvillkor 30 dagar.

### ANMÄLAN:

Du anmäler dig via [www.paldag.se](http://www.paldag.se)  
Anmälan är bindande, vid förhinder går det bra att skicka ersättare.  
Sista anmälningsdag är 21 april.

### HOTELL:

Som konferensdeltagare bokar och betalar du själv ditt hotellrum. BOKA I GOD TID!

Vi har förbokat ett antal rum på:

- Hotel Riverton, Stora Badhusgatan 26  
Uppge bokningsnummer: 998957  
(de förbokade rummen hålls till 15:e mars)  
tel nr: 031-750 10 10
- Hotel Villan, Sjöportsgatan 2  
Uppge "Påldag 11" vid bokning  
(de förbokade rummen hålls till 12:e april)  
tel nr: 031-725 77 77

## PÅLSLAGET

### FRÅGOR:

Kontakta [annika@paldag.se](mailto:annika@paldag.se) eller 031-733 47 03.

### ARRANGÖRER:

Pålkommisionen, SAFE, SVR, SGF och Trafikverket.

### BÄSTE GOLFARE:

Härmed inbjuds du att delta i golftävlingen Påslaget 11 som går av stapeln fredagen den 13:e maj på Delsjö GK.

### PLATS OCH TID:

Vi träffas senast kl 11.00 på Delsjö GK för gemensam lunch som Pålanalys bjuder på. Från kl 12.00 börjar första bollen gå ut. Starttider kommer att finnas tillgängliga på [www.paldag.se](http://www.paldag.se) från och med måndagen den 9:e maj. Varje deltagare tar med sig ett pris till prisbordet.

### ANMÄLAN:

Du anmäler dig via hemsidan

[www.paldag.se](http://www.paldag.se)

Kostnad: 450 kr inkl moms

Du måste vara medlem i en klubb och inneha 36+ handicap. Spelformen är slaggolf. Handicapgräns blir max 36. De med 36+ handicap spelar på 36. Damer spelar från röd tee och herrar från gul tee.

Antalet deltagare är begränsat till 28 personer, först till kvarn gäller.

Eventuella frågor gällande Påslaget 11 besvaras av Mattias Grävare på tel 0705-919120

VÄLKOMMEN

