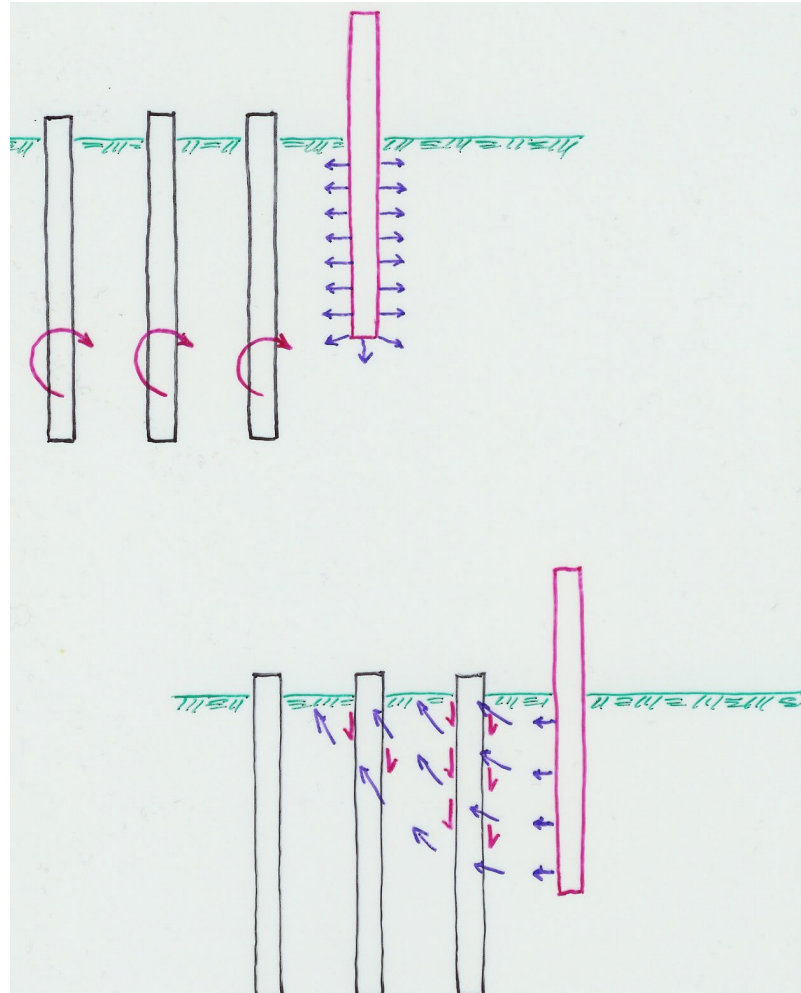


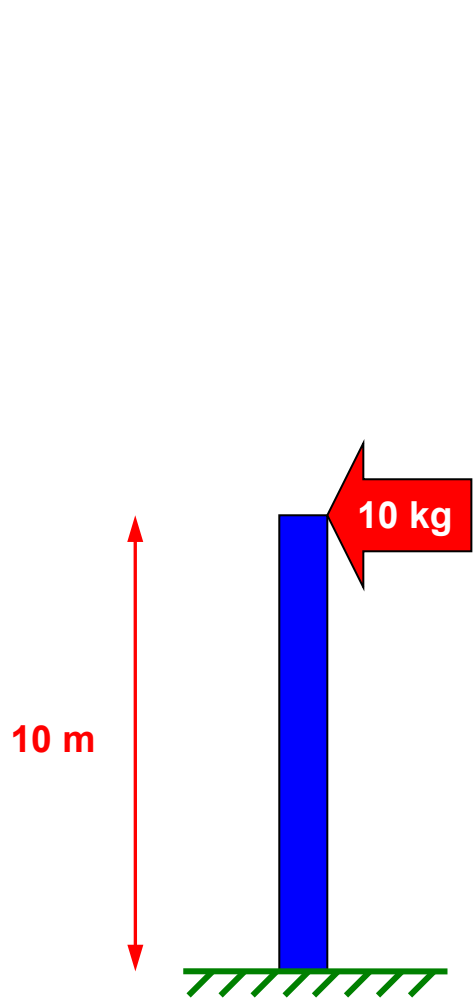
## **Varför är det viktigt att kunna prognostisera massundanträngningen??**

- **portryck**
- **rörelser hos intilliggande byggnader**
- **rörelser hos ledningar**
- **rörelser kan ge nedsatt hållfasthet hos jorden**
- **påverkan på tidigare slagna pålar**

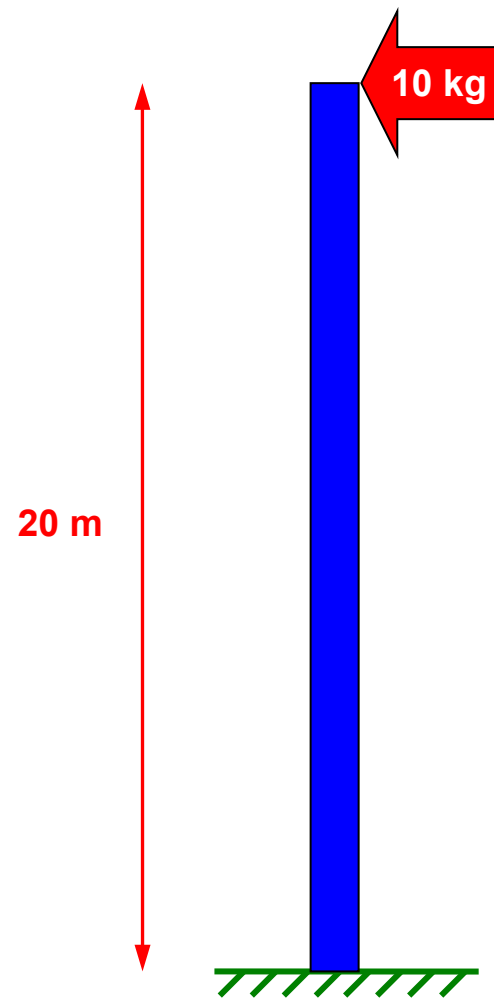
## Inverkan av intilliggande, tidigare slagna, pålar



## Inverkan på intilliggande, tidigare slagna, pålar

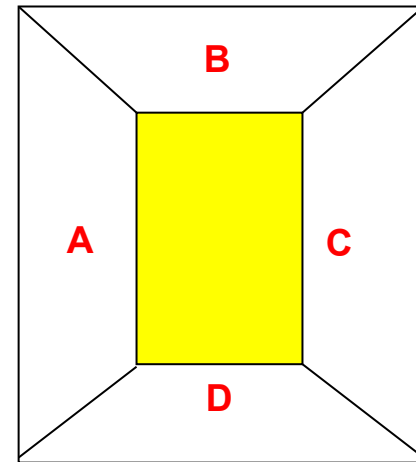
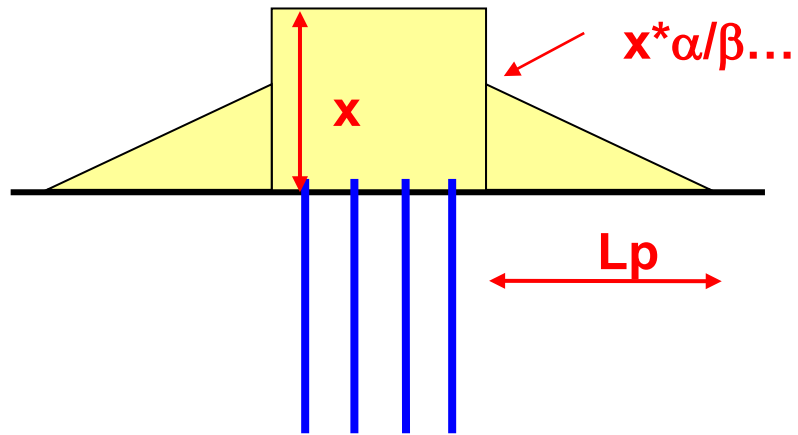


**2 mm utböjning**

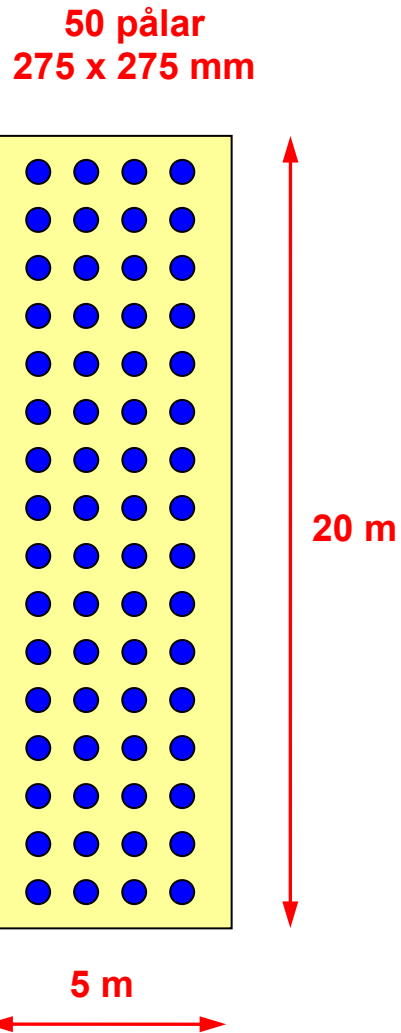


**6 mm utböjning**

# Förenklad modell för bedömning av hävning vid pålning



# Inverkan av pållängd och intilliggande "Tung byggnad"



## INVERKAN AV PÅLLÄNGD

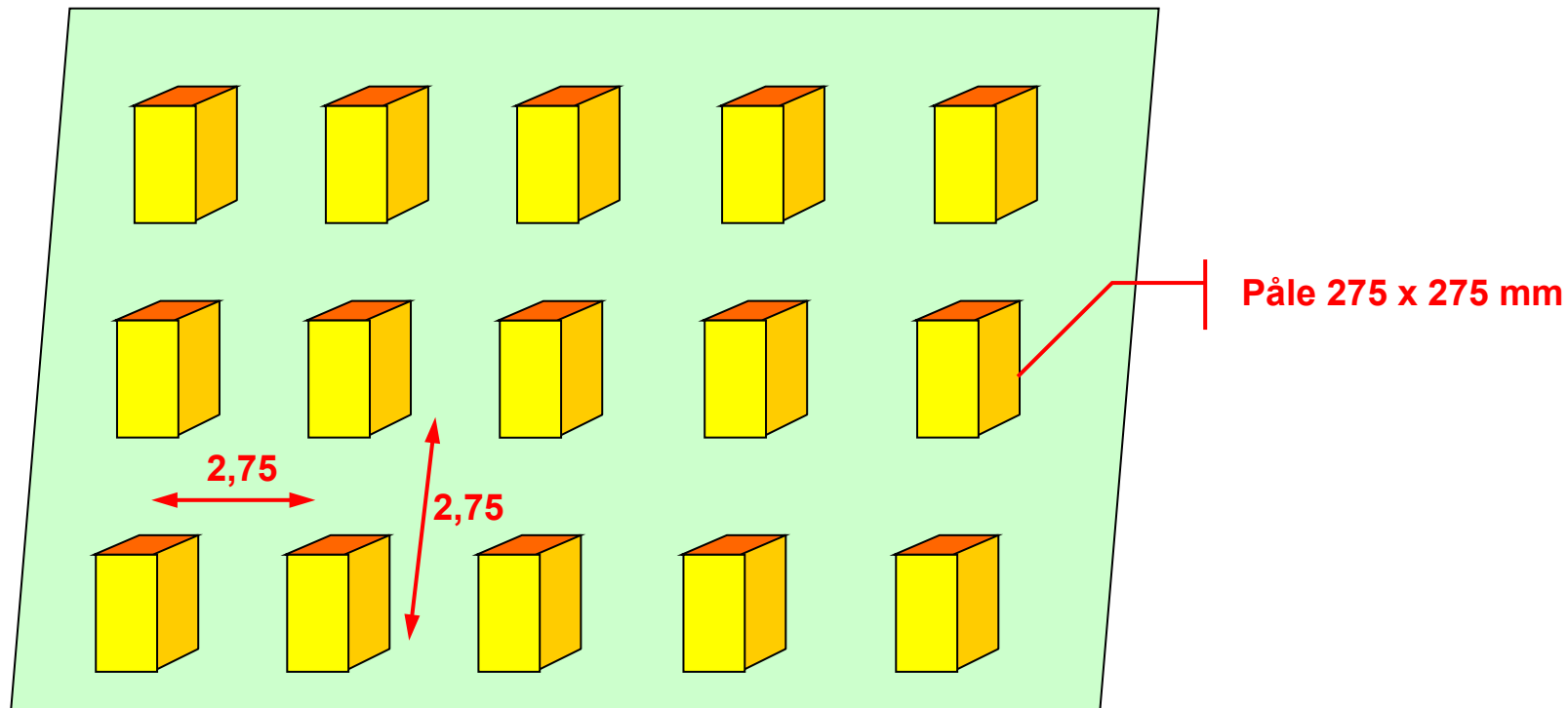
Pållängd (m)	Max Hävning (mm)
13	76
26	60
39	48

## INVERKAN AV "TUNG BYGGNAD"

Pållängd 39 m

"Tung byggnad" på:	Max Hävning (mm)
ingen sida	48
1 långsida	67
2 långsidor	113
2 långsidor + 1 kortsida	209
alla sidor	1 475

# ”Stor pålgrupp”



**Hävning: 1 cm per längdmeter påle**

**Svälltryck: ca 20 MPa**

# Hur rör sig jorden ??

